

Muzeum Vyškov

Datum: 04.11.2020
Zpracovatel: Dušan Lebiezik

ELEKTRO-LUMEN, s.r.o.

Hranická 505
753 61, Hranice IV- Drahotuše

Zpracovatel Dušan Lebieczik
Telefon +420 778 775 093
Fax
e-mail lebieczik@el-lumen.cz

Obsah

Muzeum Vyškov

Titulní strana projektu	1
Obsah	2
Kusovník svítidel	3
Restaurační dílna	
Shrnutí	4
Svítidla (seznam souřadnic)	5
Výpočtové plochy (přehled výsledků)	9
Ztvárnění 3D	10
Renderování nepravými barvami	11
Sklad	
Shrnutí	12
Sklad	
Shrnutí	13

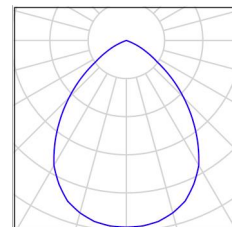
ELEKTRO-LUMEN, s.r.o.

Hranická 505
753 61, Hranice IV- DrahotušeZpracovatel Dušan Lebieczik
Telefon +420 778 775 093
Fax
e-mail lebieczik@el-lumen.cz

Muzeum Vyškov / Kusovník svítidel

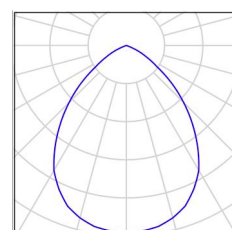
2 ks ELEKTRO-LUMEN NARA 15 DMPP 7k5 940
Přisazené interierové LED svítidlo, difuzor
mikroprismatický, Ra 90
C. výrobku: NARA 15 DMPP 7k5 940
Světelný tok (Svítidlo): 6412 lm
Světelný tok (Zdroje): 7500 lm
Výkon svítidla: 54.0 W
Klasifikace svítidel dle CIE: 100
Kód CIE Flux Code: 70 96 100 100 86
Osazení: 1 x LED (Opravný faktor 1.000).

Obrázek svítidla najdete
v našem katalogu
svítidel.



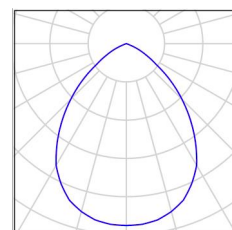
4 ks ELEKTRO-LUMEN NARA 15 DMPP 9k0 940
Přisazené interierové LED svítidlo, difuzor
mikroprismatický, Ra 90
C. výrobku: NARA 15 DMPP 9k0 940
Světelný tok (Svítidlo): 7694 lm
Světelný tok (Zdroje): 9000 lm
Výkon svítidla: 67.0 W
Klasifikace svítidel dle CIE: 100
Kód CIE Flux Code: 70 96 100 100 86
Osazení: 1 x LED (Opravný faktor 1.000).

Obrázek svítidla najdete
v našem katalogu
svítidel.



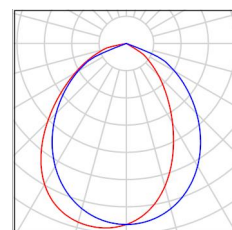
2 ks ELEKTRO-LUMEN NARA 2 DMPP 1k7 840
Přisazené interierové LED svítidlo, difuzor
mikroprismatický
C. výrobku: NARA 2 DMPP 1k7 840
Světelný tok (Svítidlo): 1824 lm
Světelný tok (Zdroje): 2200 lm
Výkon svítidla: 11.0 W
Klasifikace svítidel dle CIE: 100
Kód CIE Flux Code: 70 96 100 100 83
Osazení: 1 x LED (Opravný faktor 1.000).

Obrázek svítidla najdete
v našem katalogu
svítidel.



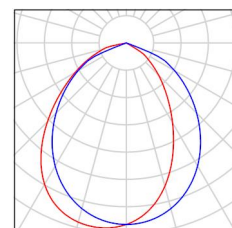
1 ks ELEKTRO-LUMEN WALL G1 6 DPO 2k0 940 ZV
Designové LED svítidlo, montáž přisazením na
zeď, difuzor opálový, Ra 90
C. výrobku: WALL G1 6 DPO 2k0 940 ZV
Světelný tok (Svítidlo): 1340 lm
Světelný tok (Zdroje): 2000 lm
Výkon svítidla: 14.0 W
Klasifikace svítidel dle CIE: 100
Kód CIE Flux Code: 60 90 99 100 67
Osazení: 1 x LED (Opravný faktor 1.000).

Obrázek svítidla najdete
v našem katalogu
svítidel.

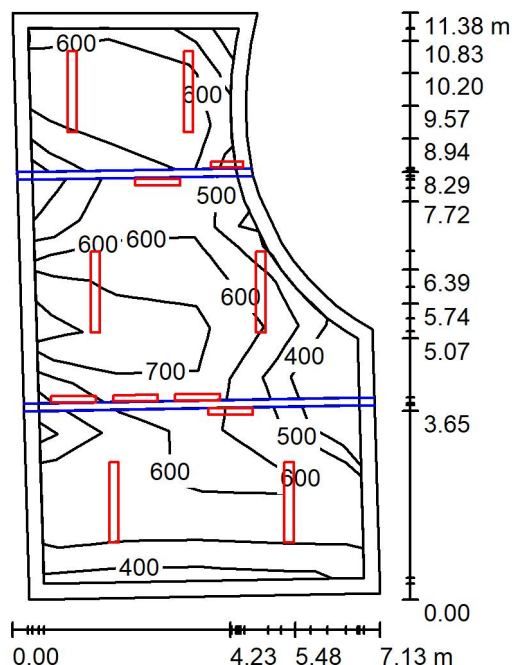


5 ks ELEKTRO-LUMEN WALL G1 6 DPO 3k0 940 ZV
Designové LED svítidlo, montáž přisazením na
zeď, difuzor opálový, Ra 90
C. výrobku: WALL G1 6 DPO 3k0 940 ZV
Světelný tok (Svítidlo): 2009 lm
Světelný tok (Zdroje): 3000 lm
Výkon svítidla: 22.0 W
Klasifikace svítidel dle CIE: 100
Kód CIE Flux Code: 60 90 99 100 67
Osazení: 1 x LED (Opravný faktor 1.000).

Obrázek svítidla najdete
v našem katalogu
svítidel.



ELEKTRO-LUMEN, s.r.o.

Hranická 505
753 61, Hranice IV- DrahotušeZpracovatel Dušan Lebieczik
Telefon +420 778 775 093
Fax
e-mail lebieczik@el-lumen.cz**Restaurační dílna / Shrnutí**

Výška místnosti: 3.500 m, Činitel údržby: 0.80

Hodnoty v Lux, Měřítko 1:147

Plocha	ρ [%]	E_m [lx]	E_{min} [lx]	E_{max} [lx]	E_{min} / E_m
Uživatelská úroveň	/	601	365	826	0.607
Podlaha	20	458	110	749	0.239
Strop	70	75	39	143	0.527
Stěny (19)	50	167	3.08	1107	/

Uživatelská úroveň:

Výška: 0.750 m
 Rastr: 11 x 4 Body
 Okrajová zóna: 0.300 m

Kusovník svítidel

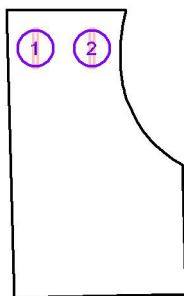
Č.	ks	Označení (Opravný faktor)	Φ (Svítilno) [lm]	Φ (Zdroje:) [lm]	P [W]
1	2	ELEKTRO-LUMEN NARA 15 DMPP 7k5 940 Přisazené interierové LED svítidlo, difuzor mikroprismatický, Ra 90 (1.000)	6412	7500	54.0
2	4	ELEKTRO-LUMEN NARA 15 DMPP 9k0 940 Přisazené interierové LED svítidlo, difuzor mikroprismatický, Ra 90 (1.000)	7694	9000	67.0
3	1	ELEKTRO-LUMEN WALL G1 6 DPO 2k0 940 ZV Designové LED svítidlo, montáž přisazením na zeď, difuzor opálový, Ra 90 (1.000)	1340	2000	14.0
4	5	ELEKTRO-LUMEN WALL G1 6 DPO 3k0 940 ZV Designové LED svítidlo, montáž přisazením na zeď, difuzor opálový, Ra 90 (1.000)	2009	3000	22.0
Celkem:			54987	68000	500.0

Specifický příkon: $7.62 \text{ W/m}^2 = 1.27 \text{ W/m}^2/100 \text{ lx}$ (Základní plocha: 65.63 m^2)

ELEKTRO-LUMEN, s.r.o.

Hranická 505
753 61, Hranice IV- DrahotušeZpracovatel Dušan Lebiezík
Telefon +420 778 775 093
Fax
e-mail lebiezík@el-lumen.cz**Restaurační dílna / Svítidla (seznam souřadnic)****ELEKTRO-LUMEN NARA 15 DMPP 7k5 940 Přisazené interierové LED svítidlo, difuzor mikroprismatický, Ra 90**

6412 lm, 54.0 W, 1 x 1 x LED (Opravný faktor 1.000).

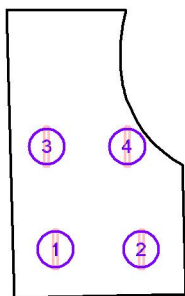


Č.	Pozice [m]			Rotace [°]		
	X	Y	Z	X	Y	Z
1	13.748	16.987	3.000	0.0	0.0	0.0
2	15.998	16.987	3.000	0.0	0.0	0.0

ELEKTRO-LUMEN, s.r.o.

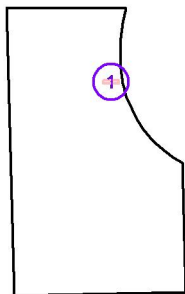
Hranická 505
753 61, Hranice IV- DrahotušeZpracovatel Dušan Lebieczik
Telefon +420 778 775 093
Fax
e-mail lebieczik@el-lumen.cz**Restaurační dílna / Svítidla (seznam souřadnic)****ELEKTRO-LUMEN NARA 15 DMPP 9k0 940 Přisazené interierové LED svítidlo, difuzor mikroprismatický, Ra 90**

7694 lm, 67.0 W, 1 x 1 x LED (Opravný faktor 1.000).



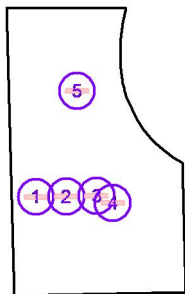
Č.	Pozice [m]			Rotace [°]		
	X	Y	Z	X	Y	Z
1	14.551	9.023	3.000	0.0	0.0	0.0
2	17.951	9.023	3.000	0.0	0.0	0.0
3	14.194	13.100	3.000	0.0	0.0	0.0
4	17.400	13.100	3.000	0.0	0.0	0.0

ELEKTRO-LUMEN, s.r.o.

Hranická 505
753 61, Hranice IV- DrahotušeZpracovatel Dušan Lebiezík
Telefon +420 778 775 093
Fax
e-mail lebiezík@el-lumen.cz**Restaurační dílna / Svítidla (seznam souřadnic)****ELEKTRO-LUMEN WALL G1 6 DPO 2k0 940 ZV Designové LED svítidlo, montáž
přisazením na zeď, difuzor opálový, Ra 90**
1340 lm, 14.0 W, 1 x 1 x LED (Opravný faktor 1.000).

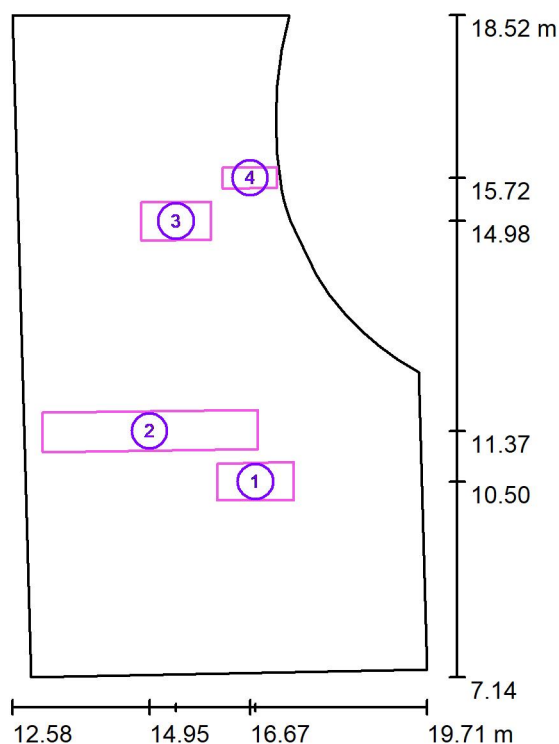
Č.	Pozice [m]			Rotace [°]		
	X	Y	Z	X	Y	Z
1	16.750	15.580	2.000	0.0	0.0	-89.0

ELEKTRO-LUMEN, s.r.o.

Hranická 505
753 61, Hranice IV- DrahotušeZpracovatel Dušan Lebiezík
Telefon +420 778 775 093
Fax
e-mail lebiezík@el-lumen.cz**Restaurační dílna / Svítidla (seznam souřadnic)****ELEKTRO-LUMEN WALL G1 6 DPO 3k0 940 ZV Designové LED svítidlo, montáž
přisazením na zeď, difuzor opálový, Ra 90**
2009 lm, 22.0 W, 1 x 1 x LED (Opravný faktor 1.000).

Č.	Pozice [m]			Rotace [°]		
	X	Y	Z	X	Y	Z
1	13.767	11.026	2.000	0.0	0.0	-89.0
2	14.971	11.047	2.000	0.0	0.0	-89.0
3	16.174	11.068	2.000	0.0	0.0	-89.0
4	16.815	10.786	2.000	0.0	0.0	90.0
5	15.402	15.228	2.000	0.0	0.0	90.0

ELEKTRO-LUMEN, s.r.o.

Hranická 505
753 61, Hranice IV- DrahotušeZpracovatel Dušan Lebiezík
Telefon +420 778 775 093
Fax
e-mail lebiezík@el-lumen.cz**Restaurační dílna / Výpočtové plochy (přehled výsledků)**

Měřítko 1 : 130

Seznam výpočtových ploch

Č.	Označení	Typ	Rastr	E_m [lx]	E_{min} [lx]	E_{max} [lx]	E_{min} / E_m	E_{min} / E_{max}
1	Pracovní stůl	svisle	9 x 5	760	560	904	0.737	0.620
2	Pracovní stůl	svisle	21 x 5	945	591	1132	0.625	0.522
3	Pracovní stůl	svisle	7 x 3	734	627	824	0.854	0.760
4	Pracovní stůl	svisle	9 x 5	791	714	827	0.902	0.864

Shrnutí výsledků

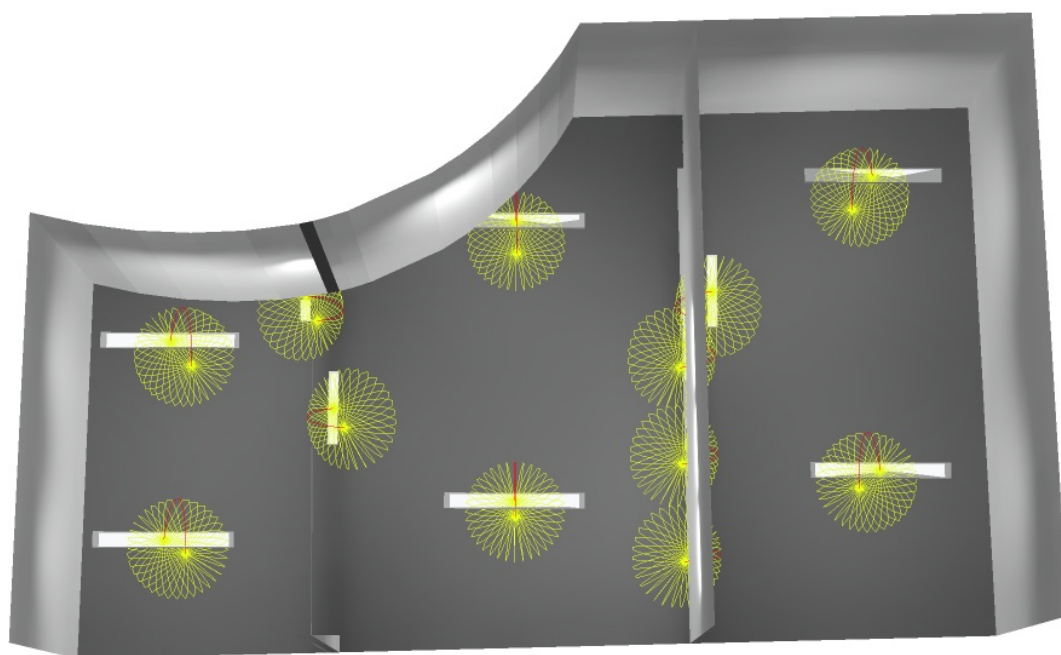
Typ	Pocet	Průměr [lx]	Min [lx]	Max [lx]	E_{min} / E_m	E_{min} / E_{max}
svisle	4	861	560	1132	0.65	0.50

ELEKTRO-LUMEN, s.r.o.

Hranická 505
753 61, Hranice IV- Drahotuše

Zpracovatel Dušan Lebieczik
Telefon +420 778 775 093
Fax
e-mail lebieczik@el-lumen.cz

Restaurační dílna / Ztvárnění 3D



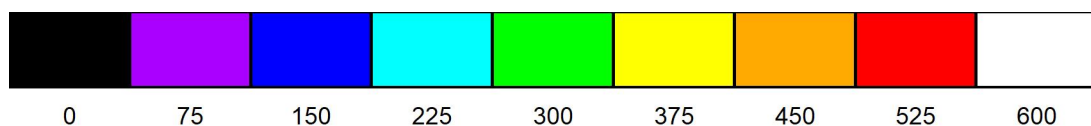
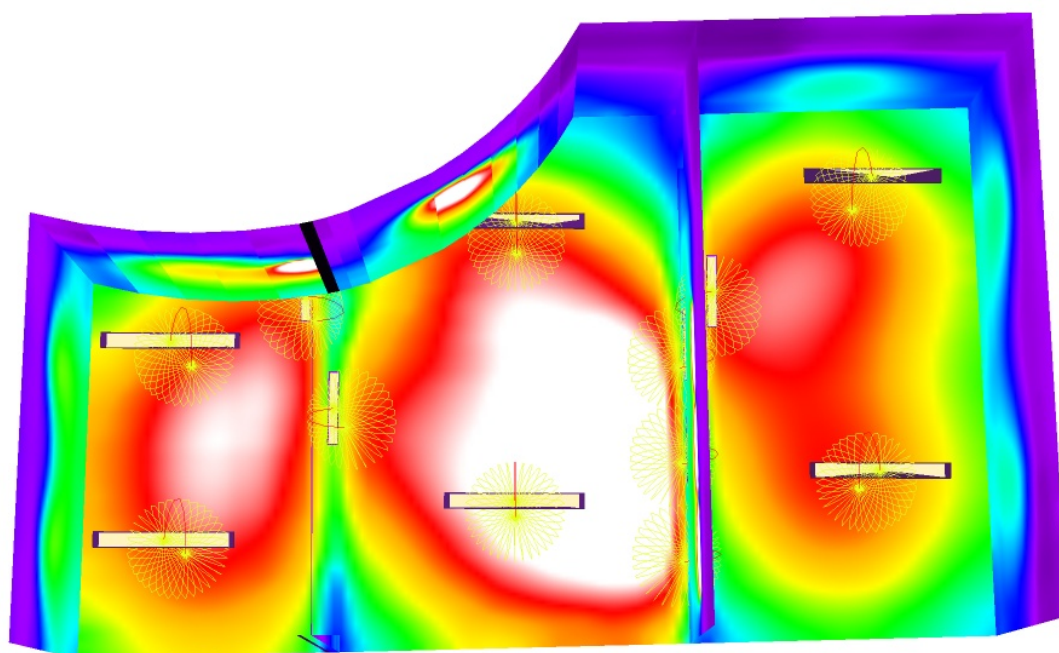


ELEKTRO-LUMEN, s.r.o.

Hranická 505
753 61, Hranice IV- Drahotuše

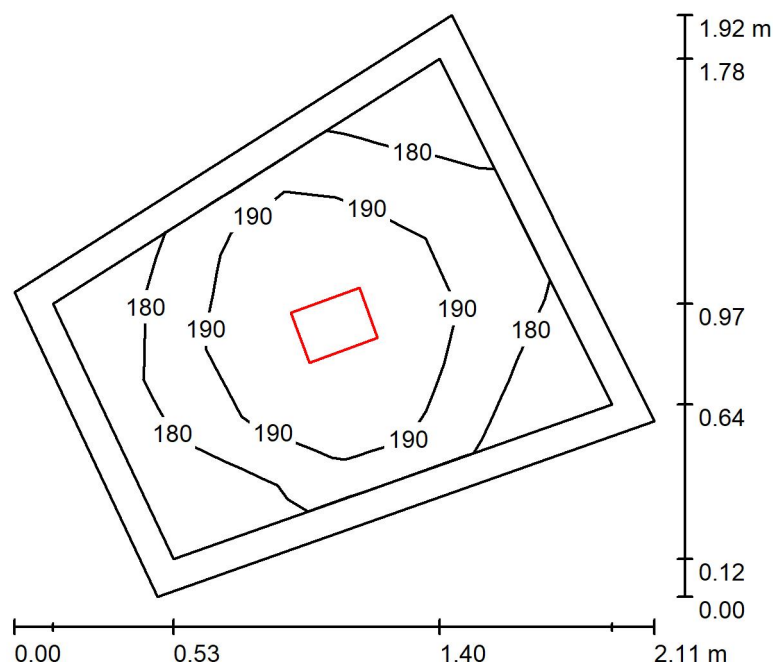
Zpracovatel Dušan Lebieczik
Telefon +420 778 775 093
Fax
e-mail lebieczik@el-lumen.cz

Restaurační dílna / Renderování nepravými barvami



lx

ELEKTRO-LUMEN, s.r.o.

Hranická 505
753 61, Hranice IV- DrahotušeZpracovatel Dušan Lebiezík
Telefon +420 778 775 093
Fax
e-mail lebiezík@el-lumen.cz**Sklad / Shrnutí**

Výška místnosti: 3.500 m, Montážní výška: 2.500 m, Činitel údržby: 0.80

Hodnoty v Lux, Měřítko 1:25

Plocha	ρ [%]	E_m [lx]	E_{min} [lx]	E_{max} [lx]	E_{min} / E_m
Uživatelská úroveň	/	187	173	201	0.924
Podlaha	20	181	149	201	0.822
Strop	70	27	23	29	0.865
Stěny (4)	50	106	19	361	/

Uživatelská úroveň:

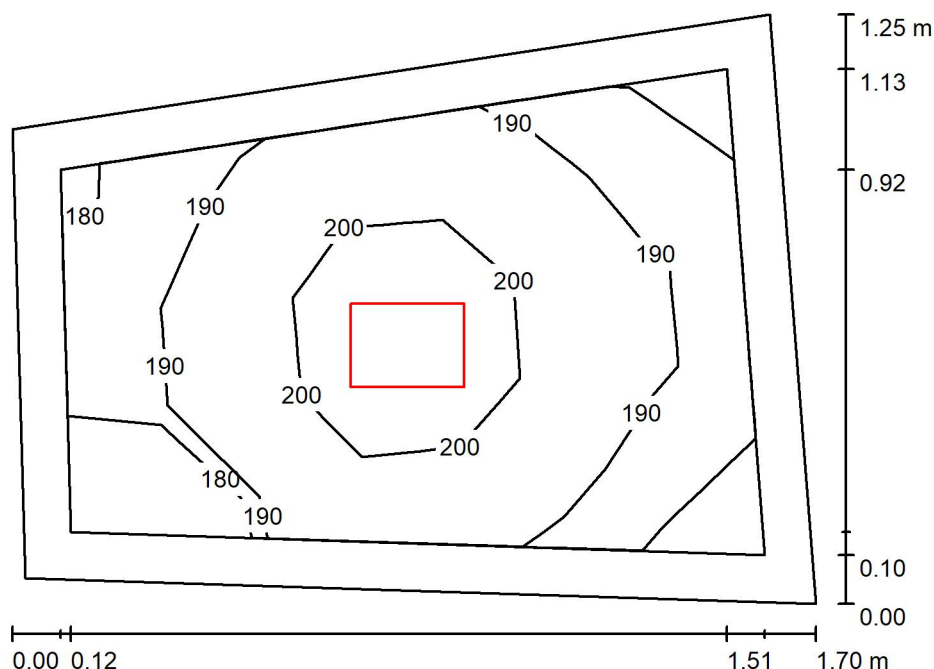
Výška: 0.000 m
 Rastr: 5 x 7 Body
 Okrajová zóna: 0.100 m

Kusovník svítidel

Č.	ks	Označení (Opravný faktor)	Φ (Svítidlo) [lm]	Φ (Zdroje:) [lm]	P [W]
1	1	ELEKTRO-LUMEN NARA 2 DMPP 1k7 840 Přisazené interierové LED svítidlo, difuzor mikroprismatický (1.000)	1824	2200	11.0
Celkem:			1824	2200	11.0

Specifický příkon: $4.92 \text{ W/m}^2 = 2.63 \text{ W/m}^2/100 \text{ lx}$ (Základní plocha: 2.24 m^2)

ELEKTRO-LUMEN, s.r.o.

Hranická 505
753 61, Hranice IV- DrahotušeZpracovatel Dušan Lebieczik
Telefon +420 778 775 093
Fax
e-mail lebieczik@el-lumen.cz**Sklad / Shrnutí**

Výška místnosti: 3.500 m, Montážní výška: 2.500 m, Činitel údržby: 0.80

Hodnoty v Lux, Měřítko 1:16

Plocha	ρ [%]	E_m [lx]	E_{min} [lx]	E_{max} [lx]	E_{min} / E_m
Uživatelská úroveň	/	193	177	206	0.917
Podlaha	20	188	156	206	0.831
Strop	70	30	27	32	0.890
Stěny (4)	50	123	23	548	/

Uživatelská úroveň:

Výška: 0.000 m
 Rastr: 5 x 7 Body
 Okrajová zóna: 0.100 m

Kusovník svítidel

Č.	ks	Označení (Opravný faktor)	Φ (Svítidlo) [lm]	Φ (Zdroje:) [lm]	P [W]
1	1	ELEKTRO-LUMEN NARA 2 DMPP 1k7 840 Přisazené interierové LED svítidlo, difuzor mikroprismatický (1.000)	1824	2200	11.0
Celkem:			1824	2200	11.0

Specifický příkon: $6.09 \text{ W/m}^2 = 3.16 \text{ W/m}^2/100 \text{ lx}$ (Základní plocha: 1.80 m^2)